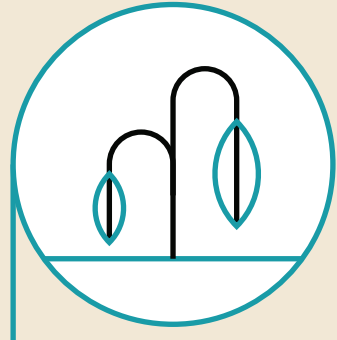


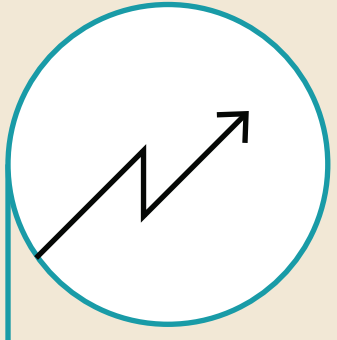
Çfarë janë Zgjidhjet e Mbështetura tek Natyra (ZMN-të)?

ZMN-të përkufizohen nga IUCN-ja si “veprime për të adresuar sfida shoqërore përmes mbrojtjes, menaxhimit të qëndrueshëm dhe restaurimit të ekosistemeve, në dobi qoftë të biodiversitetit ashtu edhe të mirëqenies së njeriut.” Ato përdorin forcën e natyrës dhe ekosistemeve funksionale si infrastrukturë për të siguruar shërbimet natyrore në dobi të shoqërisë dhe mjedisit.

ZMN-të kanë aftësinë kryesore për të ndihmuar në adresimin e sfidave globale të tilla si:



ndryshimi klimatik



zhvillimi ekonomik dhe shoqëror



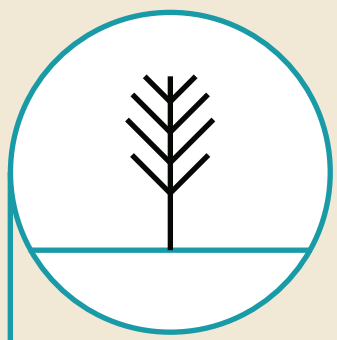
shëndeti i njeriut



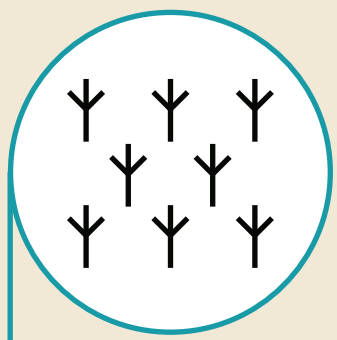
sigurimi i ushqimit dhe ujit



zvogëlimi i rrezikut nga fatkeqësitë

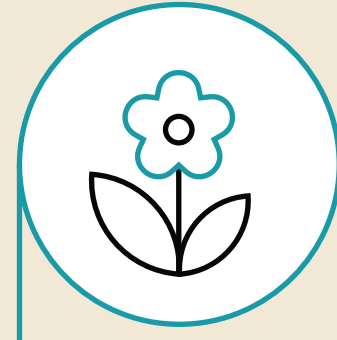


degradimi i ekosistemit

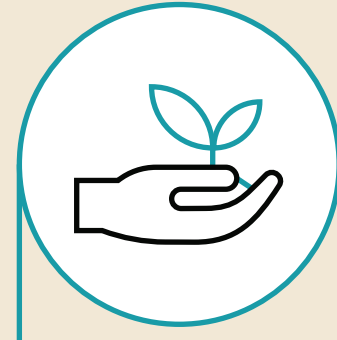


humbja e biodiversitetit

ZMN-të mund të sigurojnë përfitime afatgjata mjedisore, shoqërore dhe ekonomike:



përshtatje ndaj ndryshimeve klimatike



punë të sektorit të gjelbër



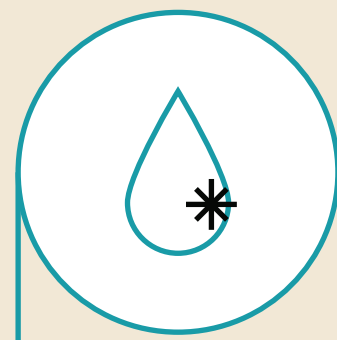
aftësi ripërtëritëse të komunitetit



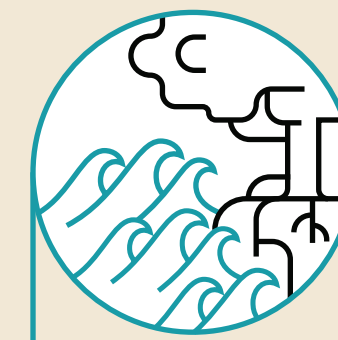
përfitime ndaj shëndetit



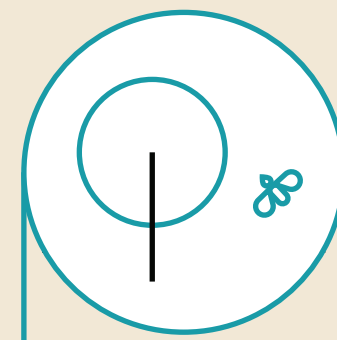
ushqim të shëndetshëm dhe të aksesueshëm



ajër dhe ujë të pastër



zvogëlim të rrezikut nga fatkeqësitë



integritet të ekosistemit



përfitime të biodiversitetit

Shembuj të zbatimit të ZMN-ve:

