



“ Подготовка на студии (ФС, ОВЖС, Анализа на трошоци), проектна
и тендерска документација за собирање и третман на отпадни води
за Општините Велес и Штип ”(EuropeAid/136828/IN/SER/MK)
Намера за спроведување на проект



ПРИЛОГ 1: КАРТИ



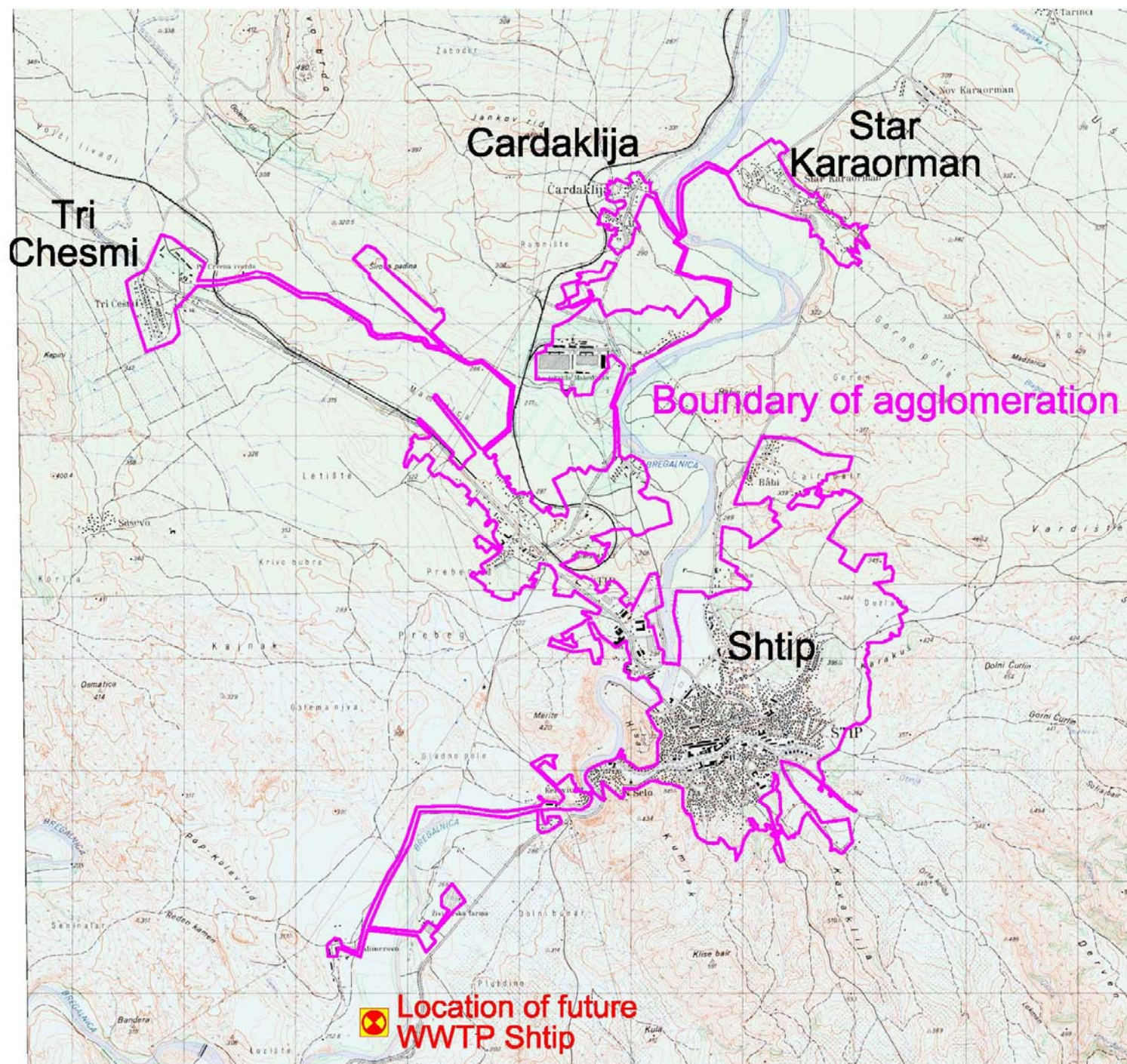
**“ Подготовка на студии (ФС, ОВЖС, Анализа на трошоци), проектна
и тендерска документација за собирање и третман на отпадни води
за Општините Велес и Штип ”(EuropeAid/136828/IN/SER/MK)
Намера за спроведување на проект**



Карта 1: Испитувано подрачје
Карта 2: Значајни/Заштитени области
Карта 3: Искористеност на земјиште
Карта 4: Геолошка карта



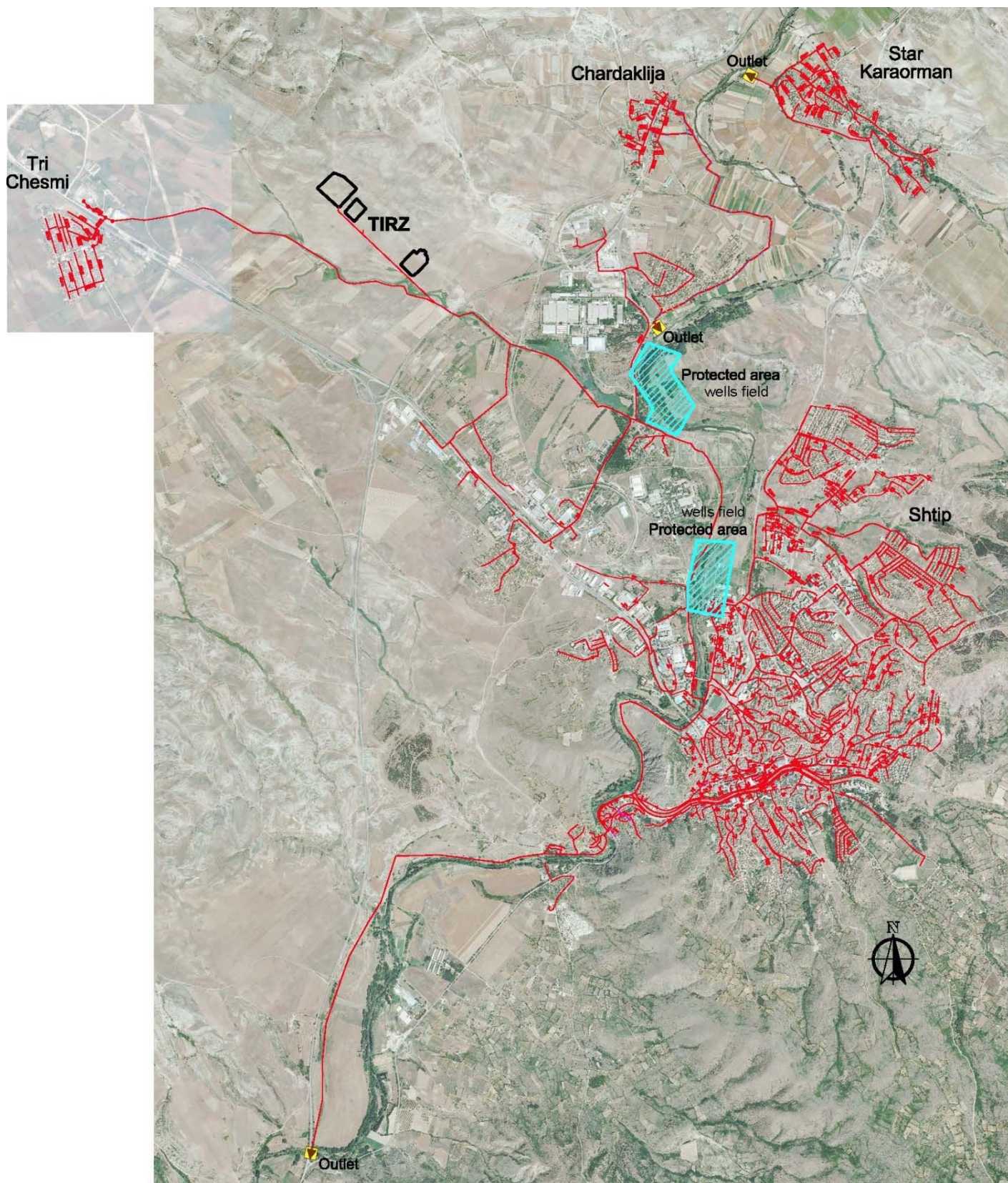
“ Подготовка на студии (ФС, ОВЖС, Анализа на трошоци), проектна и тендерска документација за собирање и третман на отпадни води за Општините Велес и Штип ”(EuropeAid/136828/IN/SER/MK)
Намера за спроведување на проект



Карта 1: Испитувано подрачје



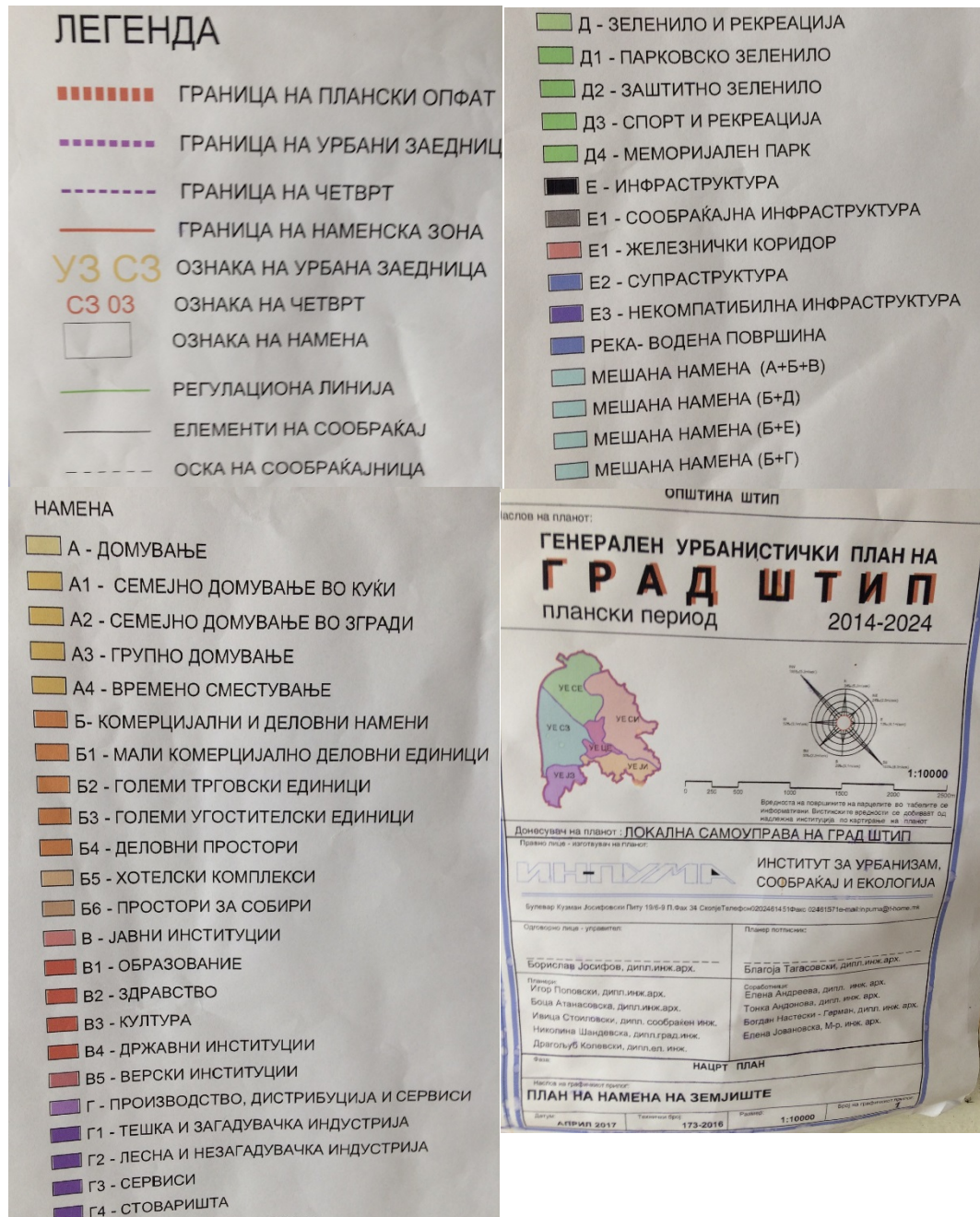
Карта 2: Значајни/Заштитени области





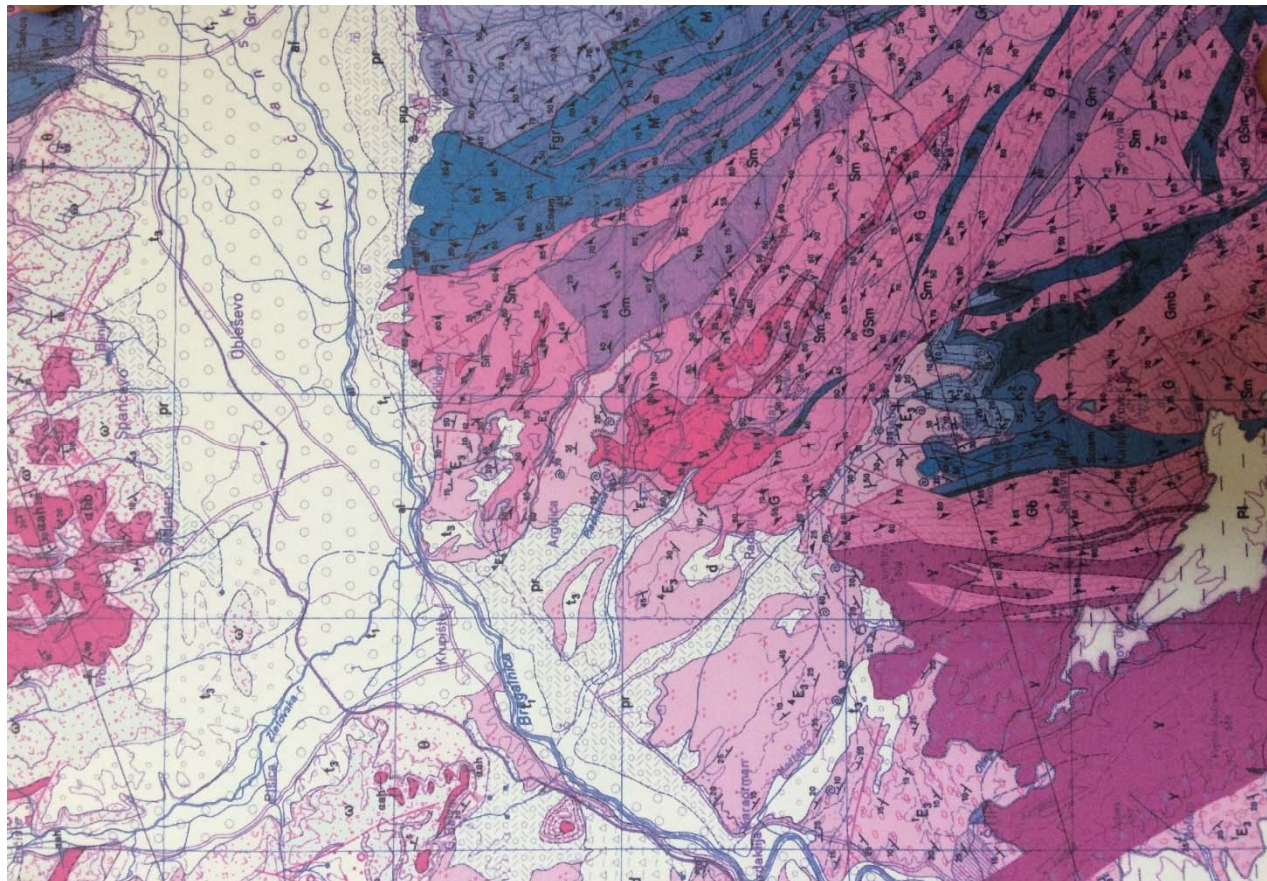


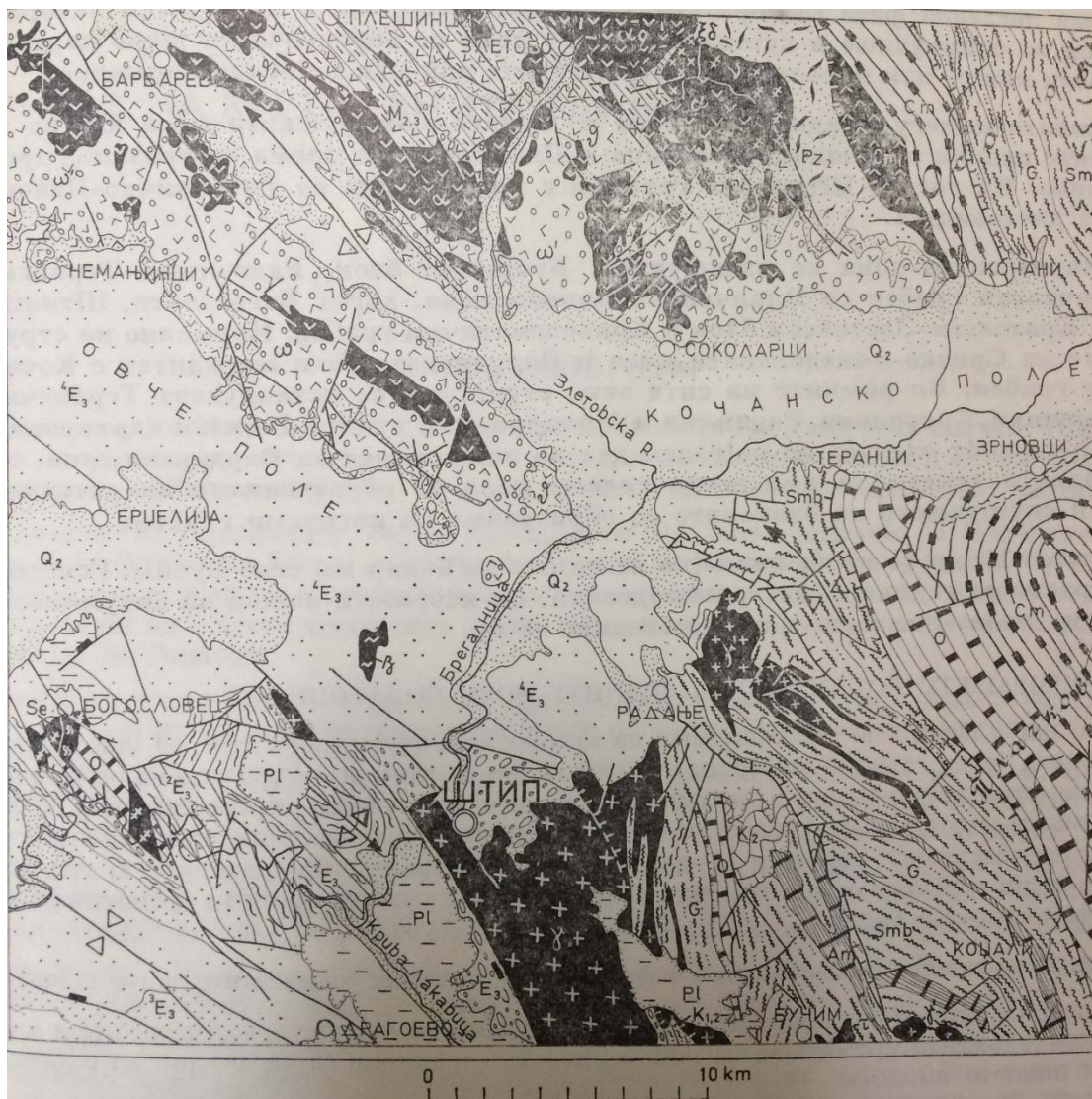
“ Подготовка на студии (ФС, ОБЖС, Анализа на трошоци), проектна и тендерска документација за собирање и третман на отпадни води за Општините Велес и Штип ”(EuropeAid/136828/IN/SER/MK)
Намера за спроведување на проект





Карта 4: Геолошка карта





- K₂ — Горна креда: конгломерати, песочници, глинци и варовници. Upper Cretaceous: conglomerate, sandstone, claystone and limestone. Верхний мел: конгломераты, песчаники, аргилиты и известняки.
- K_{1,2} — Алб-ценоман: конгломерати и песочници. Albian-cenomanian: conglomerate and sandstone. Альб-сеноман: конгломераты и песчаники.
- γ — Штипски гранити. Stip-granite. Штипские граниты.
- v — Габрови. Gabbro. Габбро.
- Se — Серпентинити. Serpentine. Серпентиниты.
- Pz₂ — Помлад палеозоик: кварц-графитични шкрилци, песочници и филити. Upper Paleozoic: Quartz-graphite schists, sandstone and phyllite. Поздний палеозой: кварцево-графитовые сланцы, песчаники и филиты.
- O — Постар палеозоик: мермери и шкрилци. Lower Paleozoic: marble and schists. Ранний палеозой: мраморы и сланцы.
- Cm₁ — Метадиабази и метагаброви. Metadiabase and metagabbro. Метадиабазы и метагаббро.
- Cm — Епидот-кварц-серицит-хлоритски и албит-кварц-мусковит-хлоритски шкрилци. Epidote-quartz-sericite-chlorite and albite-quartz-muscovite-chlorite schists. Эпидот-кварц-серицит-хлоритовые сланцы и альбит-кварц-мусковит-хлоритовые сланцы.
- γ' — Калиски гранити. K-granite. К-граниты.
- Am — Амфиболити и амфиболски шкрилци. Amphibolite and schistous amphibolite. Амфиболиты и амфиболитовые сланцы.
- Smb — Микаписти и лептинолити. Mica-schist and leptinolite. Двослюдяные сланцы и лептинолиты.
- G — Гнајсеви. Gneiss. Гнейсы.