



**ПЛАН ЗА УПРАВУВАЊЕ СО НАЦИОНАЛЕН ПАРК ГАЛИЧИЦА
ЗА ПЕРИОДОТ 2021 – 2030 ГОДИНА**

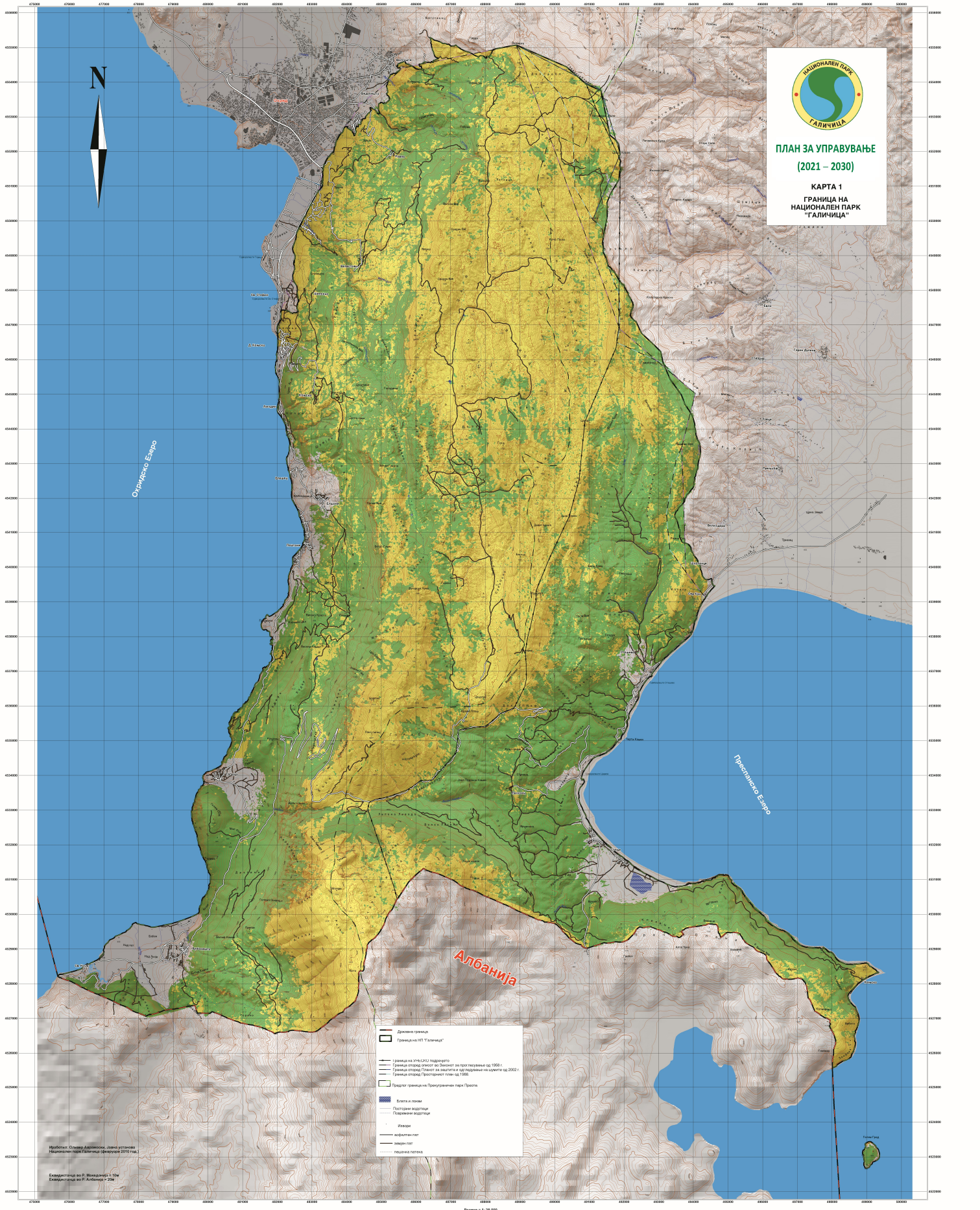
–КНИГА III–

ОХРИД, ДЕКЕМВРИ 2020 ГОДИНА

Анекс

Карти

1. Карта 1 – Граници на Национален парк Галичица;
2. Карта 2 – Климатски подрачја;
3. Карта 3 – Геолошки состав;
4. Карта 4 – Почвени типови;
5. Карта 5 – Типови живеалишта;
6. Карта 6 – Растителни заедници и
7. Карта 7 – Зонирање



**ПЛАН ЗА УПРАВУВАЊЕ
(2021 – 2030)**

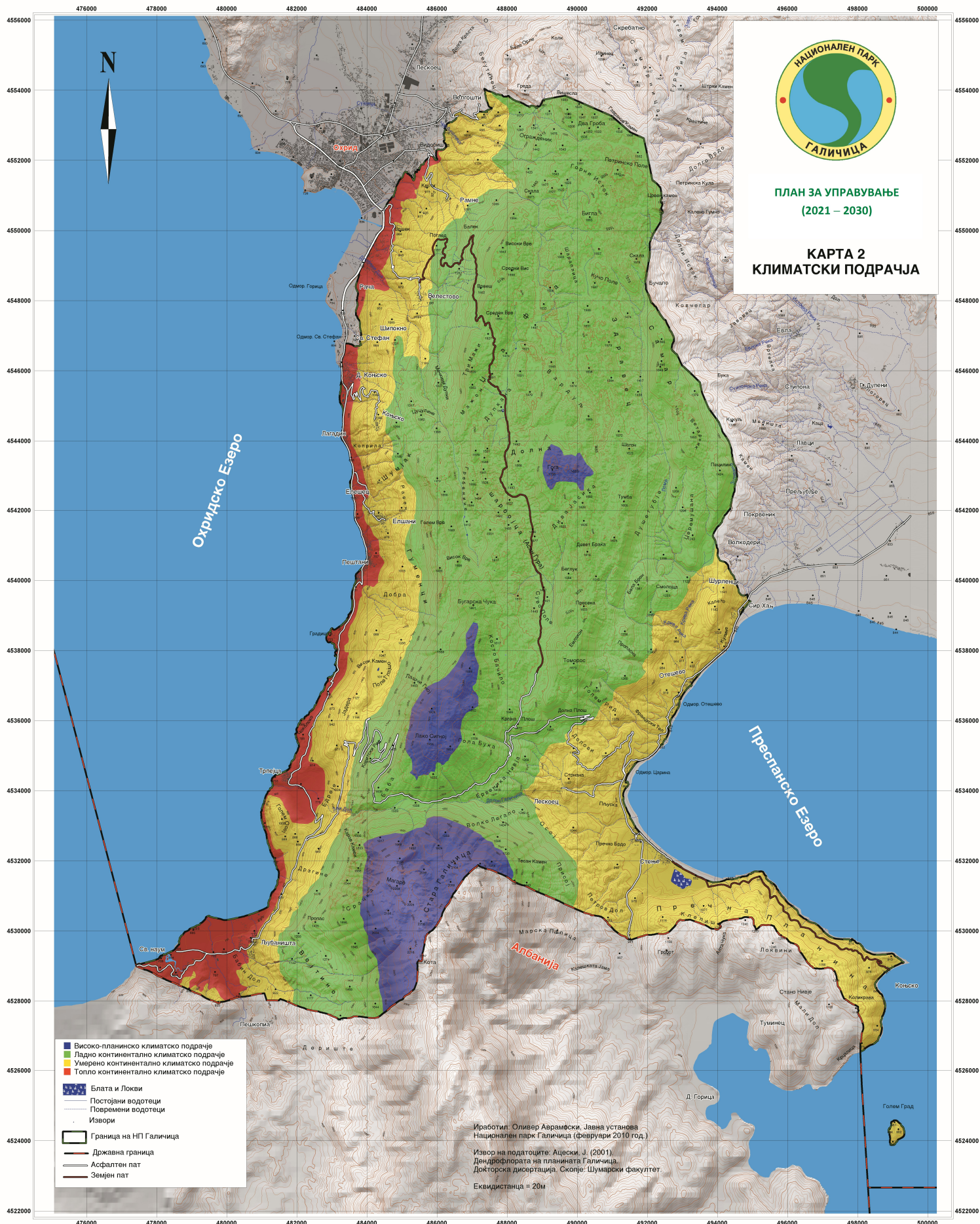
**КАРТА 1
ГРАНИЦА НА
НАЦИОНАЛЕН ПАРК
"ГАЛИЦИЦА"**

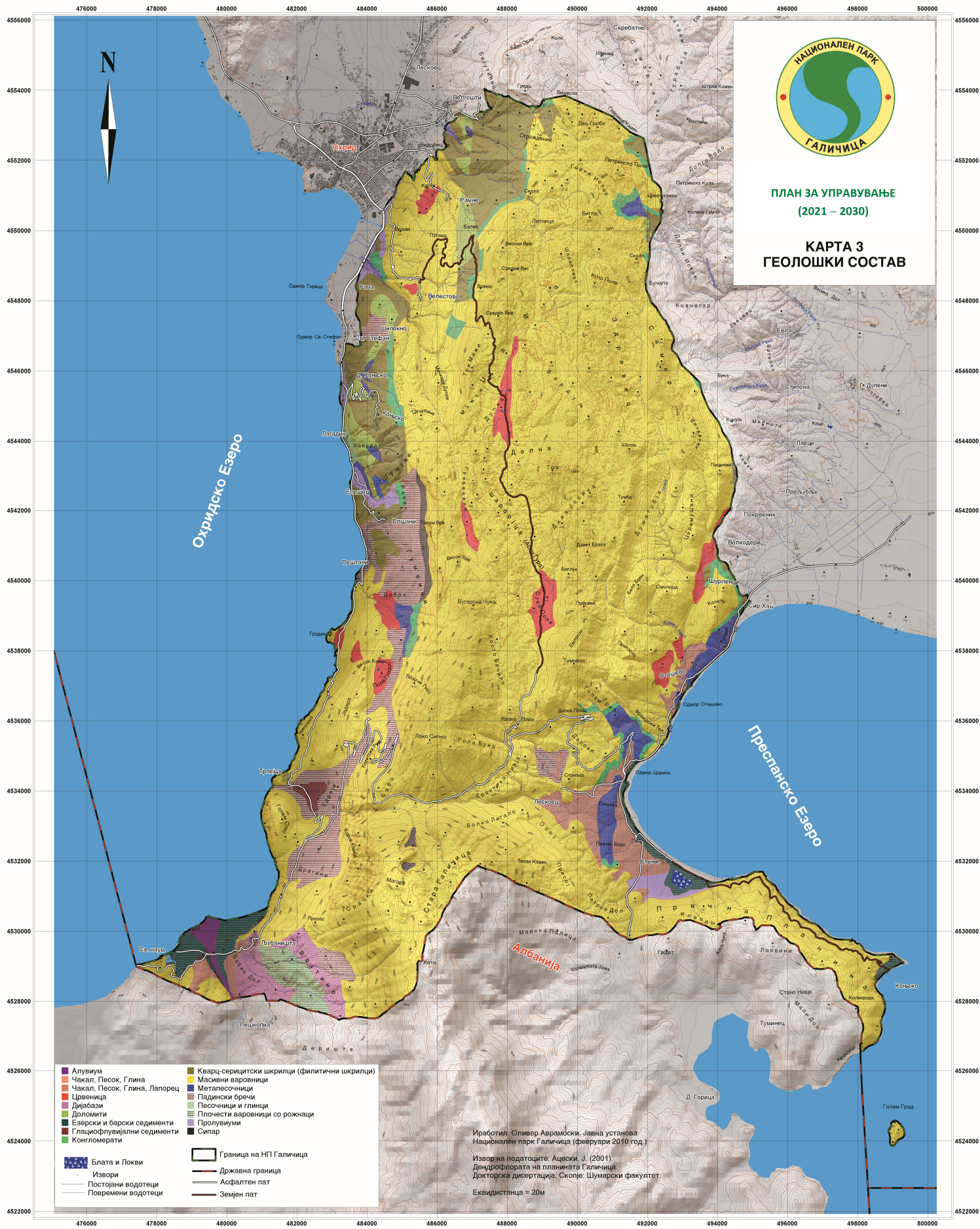
- Директна граница
- Граница на НП "Галицица"
- граница на урбанизирано подрачје
- Граница според Законот за Заштита на природата од 1999 г.
- Граница според Планот за заштита и одржување на животна средина од 2002 г.
- Граница според Препорачан план од 1995 г.
- Препорачан план за "Покривеност на вода"
- Езера и лезови
- Потоци и водотоци
- Потоци и водотоци
- Илери
- асфалтен пат
- земјен пат
- железничка линија

Изработил: Оливер Арнаудоски, Јован Уставков
 Национален парк "Галицица" (Февруари 2019) год.

Експертна група во Р. Македонија: С. Џе
 Експертна група во Р. Албанија: С. Џе

Мащаб: 1:25,000





476000

478000

480000

482000

484000

486000

488000

490000

492000

494000

496000

498000

500000

4556000
4554000
4552000
4550000
4548000
4546000
4544000
4542000
4540000
4538000
4536000
4534000
4532000
4530000
4528000
4526000
4524000
4522000

4556000
4554000
4552000
4550000
4548000
4546000
4544000
4542000
4540000
4538000
4536000
4534000
4532000
4530000
4528000
4526000
4524000
4522000



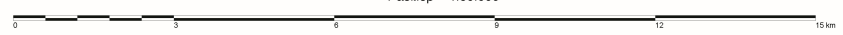
Охридско Езеро

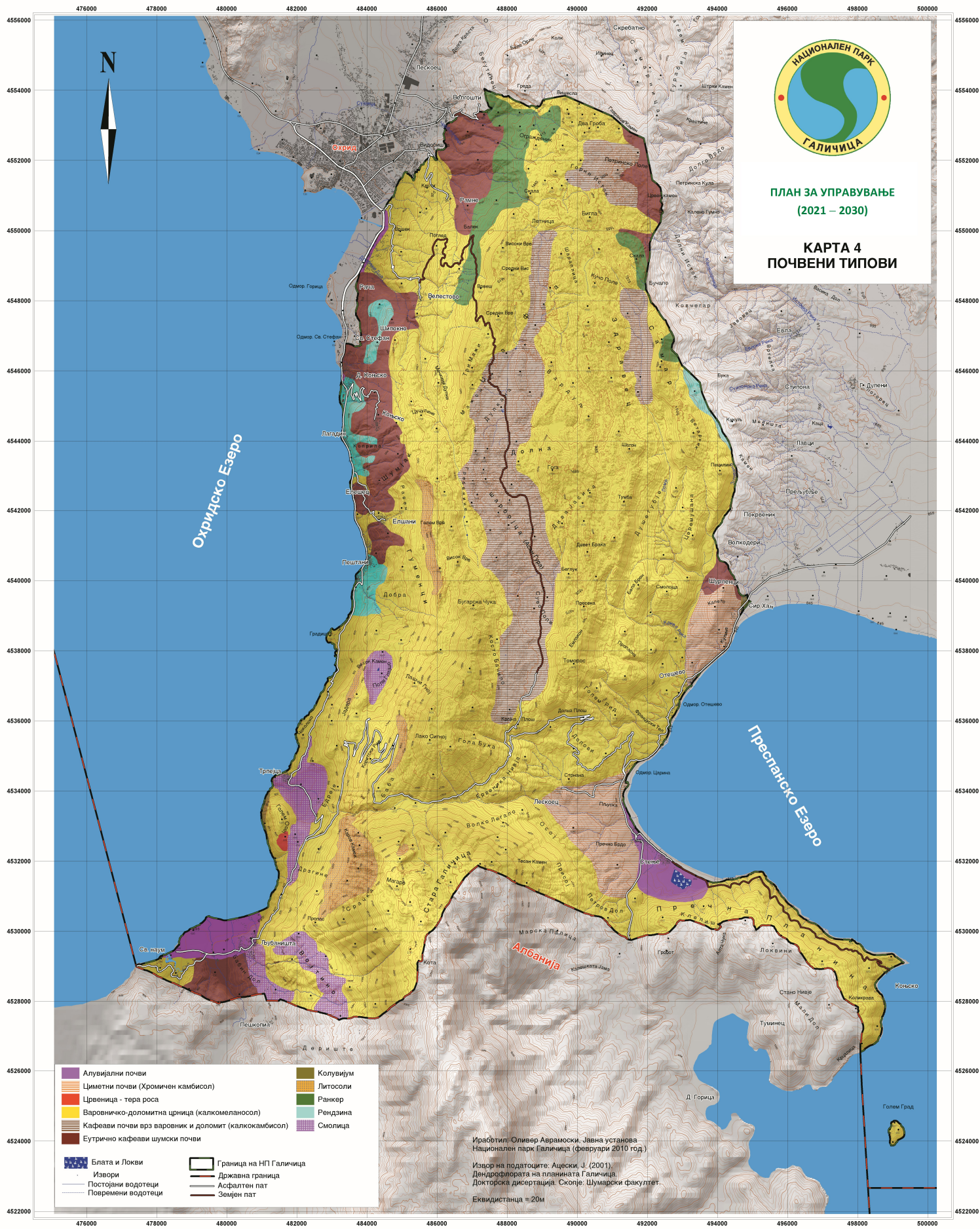
Преспанско Езеро

Албанија

- | | |
|------------------------------|---|
| Алувиум | Кварц-серцитски шкрилци (филитични шкрилци) |
| Чакал, Песок, Глина | Масивни варовници |
| Чакал, Песок, Глина, Лапорец | Металесочници |
| Црвеница | Падински бреци |
| Дијабази | Песочници и глиници |
| Доломити | Плочести варовници со рожнаци |
| Езерски и барски седименти | Пролукуми |
| Глациофлувијални седименти | Сипар |
| Конгломерати | |
| Блата и Локви | Граница на НП Галичица |
| Извори | Државна граница |
| Постојани водотеци | Асфалтен пат |
| Повремени водотеци | Земјен пат |

Размер = 1:50.000





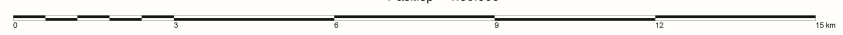
ПЛАН ЗА УПРАВУВАЊЕ
(2021 – 2030)

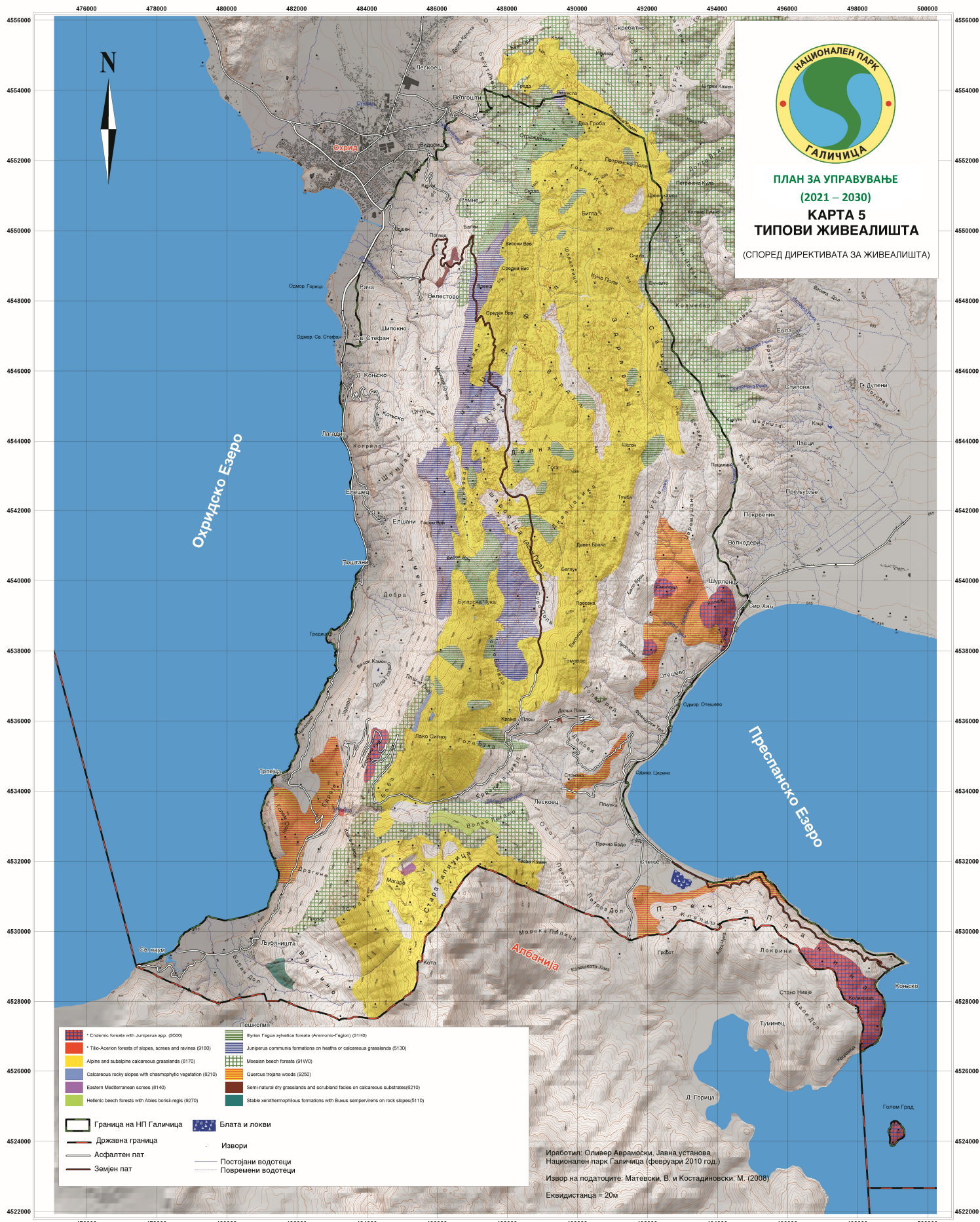
КАРТА 4
ПОЧВЕНИ ТИПОВИ

- | | |
|---|------------------------|
| Алувијални почви | Колувијум |
| Циметни почви (Хромичен камбисол) | Литосоли |
| Црвеница - тера роса | Ранкер |
| Варовничко-доломитна црница (калкомеланосол) | Ренџина |
| Кафеви почви врз варовник и доломит (калкокамбисол) | Смиолица |
| Еутрично кафеви шумски почви | |
| Блата и Локви | Граница на НП Галичица |
| Извори | Државна граница |
| Постојани водотеци | Асфалтен пат |
| Повремени водотеци | Земјен пат |

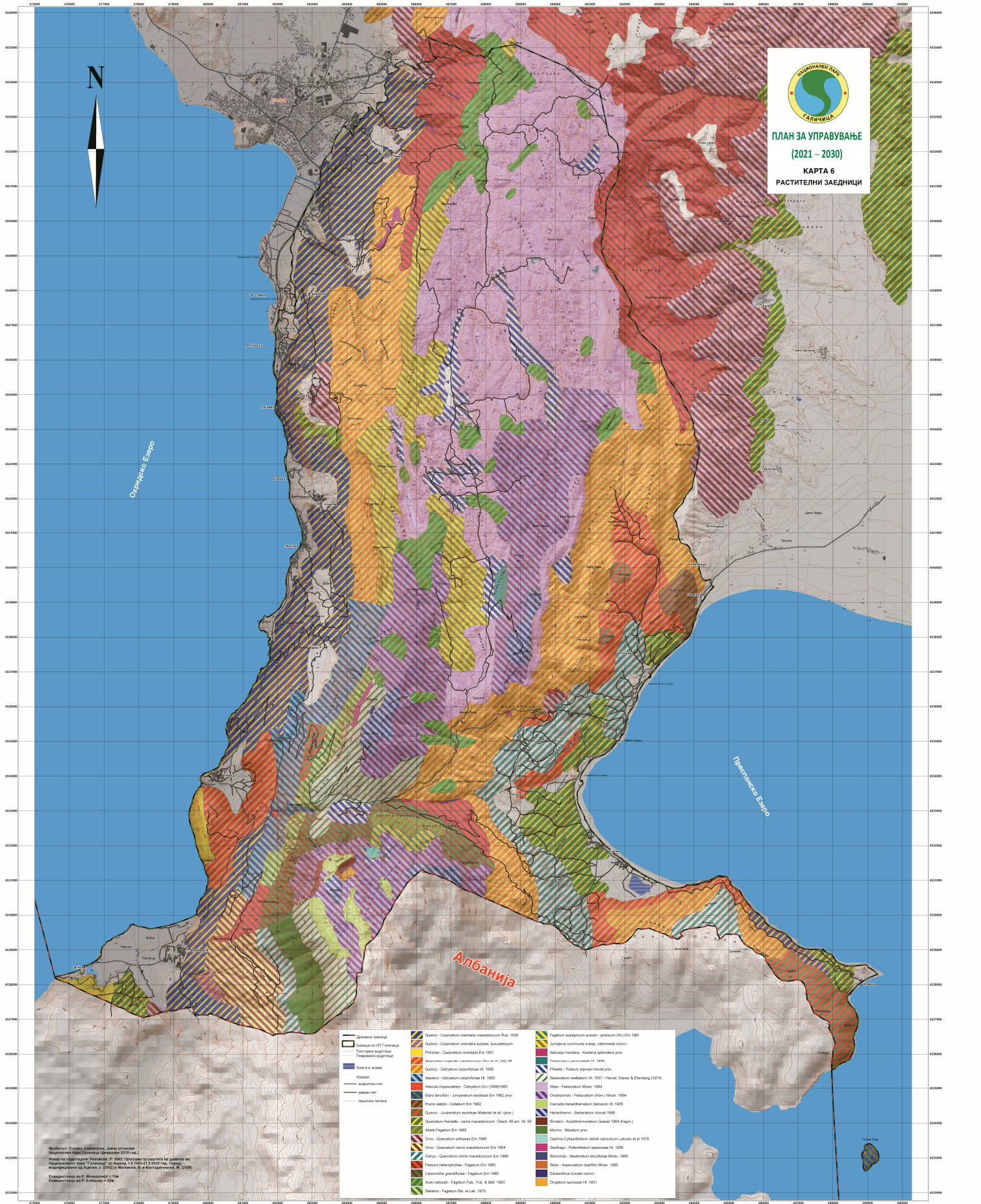
Изработил: Оливер Аврамоски, Јавна установа
Национален парк Галичица (февруари 2010 год.)
Извор на податоците: Ацески, Ј. (2001).
Дендрофлората на планината Галичица.
Докторска дисертација. Скопје: Шумарски факултет.
Еквидистанца = 20м

Размер = 1:50.000





0 3 6 9 12 15 km



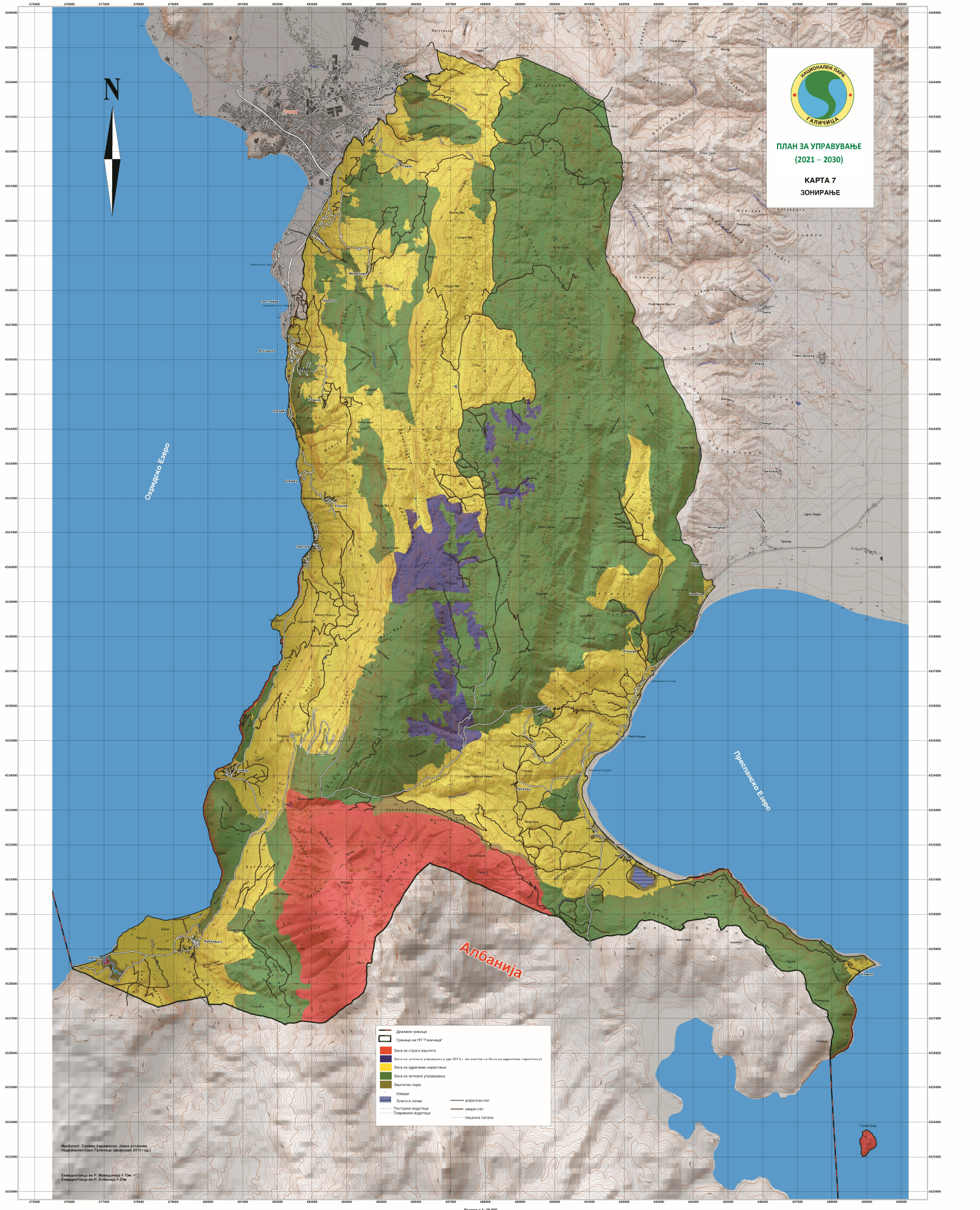

ПЛАН ЗА УПРАВУВАЊЕ
(2021 - 2030)
КАРТА 6
РАСТИТЕЛНИ ЗАЕДНИЦИ

	Државна граница		Quercus - Sarcobatum orientalis macrocarpum Rut. 1939		Fragaria vesicularis ssp. - prudenis (H) Elm 1941
	Граница на ИТ Галиција		Quercus - Sarcobatum orientalis subsp. buxifolium		Lupinus communis subsp. intermedia comm.
	Поплавна водоцига		Philadelphus - Sarcobatum orientalis Elm 1957		Silphium montanum - Koeleria spretensis pro.
	Поплавна водоцига		Salicetum - Corylus avellana (L) W. et A. 1913/34		Phacelia prostrata (L) 1954
	Скала и ливад		Quercus - Quercus agrifolia H. 1959		Prunella - Prunella agraria Hohenst pro.
	Морави		Salix - Quercus agrifolia H. 1959		Medicago sativa (L) 1927 - Hohenst. Classen & Eberberg (1974)
	Искретен пат		Asplenium platyneuron - Quercus Elm 1959/1965		Stipa - Festuca Mous. 1964
	Искретен пат		Urtica tenax (L) - Juniperus scopulorum Elm 1962 pro.		Geophytum - Festuca (Horn.) Mous. 1964
	Искретен пат		Phacelia sibirica - Salix Elm 1962		Salix - Helianthemum balcanicum H. 1925
	Искретен пат		Quercus - Juniperus scopulorum Matvejevi et al. (pro.)		Helianthemum - Sedum Elm 1945
	Искретен пат		Quercus hirtella - Quercus macrocarpa Obod. 43 an H. 99		Prunella - Aspidotrochium Querc 1954 (Hornst)
	Искретен пат		Urtica hirtella Elm 1962		Prunella - Prunella pro.
	Искретен пат		Quercus - Quercus pedunculata Elm 1968		Daphne-Cytisus-Rubus radialis calcicolus Lukacs et al 1978
	Искретен пат		Quercus - Quercus semis macrocarpa Elm 1964		Sedum - Phacelia scopulorum H. 1956
	Искретен пат		Quercus - Quercus semis macrocarpa Elm 1968		Salix - Sedum tenuifolium Mous. 1965
	Искретен пат		Fragaria heterophylla - Fragaria Elm 1965		Salix - Asperula boeckii Mous. 1965
	Искретен пат		Salix - Fragaria heterophylla - Fragaria Elm 1965		Salix - Asperula boeckii comm.
	Искретен пат		Medicago - Fragaria pro. F. & Obod. 1963		Cytisus scopulorum H. 1951
	Искретен пат		Salix - Fragaria pro. et Luk. 1970		

Изработил: Стојан Аџиќоски, Јован Устевски
 Навремено: 1988, Београд (1989-1991)
 Извршил надзорство: Радослав М. 1992. Прегледан и одобрен за издавање во
 Народниот музеј "Св. Кирил и Методиј" во Скопје, 11.08.2012. 2000 год. Страна
 информациона на: Булевар „Ј. Сандански“ бр. 10, Скопје, Р. Македонија, М. 55000.

Експертна група на Р. Македонија: С. Џе
 Савановиќ, М. Ј. Јовановиќ, М. Џе

Мащаб 1 : 25.000



ПЛАН ЗА УПРАВУВАЊЕ
(2021 – 2030)

КАРТА 7
ЗОНИРАЊЕ



	Државна граница		асфалтен пат
	Граница на НП "Галичица"		земинт
	Зем за општа управување (до 2018 / во согласност со Закон за заштита на животната средина)		Потпорова водопровод
	Зем за општо управување		Горска водопровод
	Зем за општо управување		национална патова
	Зем за општа управување		
	Изабор		
	Езера и лезови		

Изработил: Станко Алексовски, Јавно унитарно
Подприємство "Галичица" (Февруари 2019 год.)
Експертски совет: Р. Милановиќ, С. Ѓурѓ
Експертски совет: Р. Милановиќ, С. Ѓурѓ

Албанија

Мащаб: 1:25.000